

TEK İSKELETLİ TEK KAT ALÇI PLAKALI BÖLME DUVAR



Tek sıra metal iskeletin her iki yüzüne tek kat Intreme/Intreme Fit Ultralight vidalanarak oluşturulan taşıyıcı olmayan bölme duvar tipidir.

ÖZELLİKLER

- Tuğla, bimsblok, gazbeton vb. geleneksel duvar sistemlerine kıyasla kolay ve hızlı uygulanır. Hafif ve ekonomiktir.
- Yapı kullanım alanından kazanç sağlar.
- Yüksek ses ve ısı yalıtımına olanak sağlar.
- Seçilen uygun alçı plaka çeşidi ile yüksek yangın dayanımına olanak sağlar.
- Her türlü tesisatın oluşan bölme duvar boşluklarından geçirilmesine olanak sağlar.

KULLANIM ALANLARI

- Konutlar
- Kafe ve Restoranlar
- İş ve Alışveriş Merkezleri
- Ofis Binaları
- Oteller
- Hastaneler
- Okullar ve Eğitim Merkezleri
- Sinema, Tiyatro ve Spor Salonları
- Sanayi Yapıları

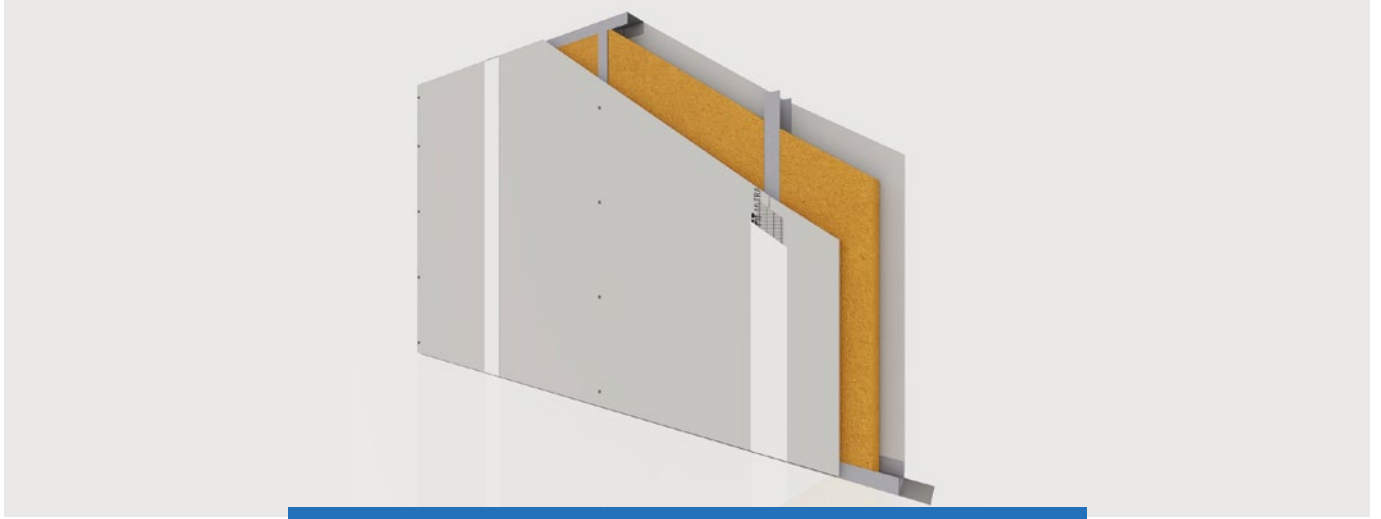
TEK İSKELETLİ TEK KAT ALÇI PLAKALI BÖLME DUVAR

■ UYGULAMA

- Mimari plana uygun şekilde oluşturulacak olan bölme duvarın konumu belirlenir ve DU profillerinin sabitleneceği hat zemin ve tavana işaretlenir.
- DU profilleri oluşturulacak bölme duvarın uzunluğuna göre, DC profilleri tavan yüksekliğinden 10 mm kısa olacak şekilde kesilir.
- DU profillerinin ve yan duvarlara sabitlenecek DC profillerinin altlarına montaj öncesinde ses yalıtım bantları yapıştırılır.
- DU profilleri ve yan duvarlara sabitlenecek DC profilleri 60 cm aralıklarla dübel-vida kullanılarak sabitlenir.
- DC profilleri, belirlenen aks aralıklarına göre (60 cm, 40 cm) DU profilleri arasına geçirilir ve istenirse perçinlenir. DC profilleri DU profillerine kapı ve pencere boşluklarının oluşturulacağı kenar kenar dikmeler ve lentolar haricinde vidalanmamalıdır.
- Alçı plakalar maket bıçağı ile kat yüksekliğinden 10-15 mm kısa kesilir. Maket bıçağı ucu ön yüzeydeki kartonu keserek çekirdeğe girmelidir. Alçı plaka kesilen yerden el darbesi ile kırılır ve arka karton bağlantısı maket bıçağı ile kesilir. Alçı plaka üst kenarı tavana olabildiğince yaklaştırılarak ve zeminden 10-15 mm boşluk bırakılarak sabitlenir. Sabitlemeye tam plaka ile başlanır ve tam plaka ile devam edilir.
- Alçı plakaların kesilen taraflarına ve kısa kenarlarına sabitleme öncesinde uygun aparatlarla suni pah açılır.
- Sabitleme 25 mm lik borazan vidalar ile en fazla 30 cm aralıklarla DC profillerine yapılır. Vidaların boyu, alçı plakanın profile temas eden yüzünü en az 10 mm geçmelidir.
- Vidalar alçı plaka kenarına 10-15 mm mesafeden sabitlenmeli, vida başları alçı plaka kartonunu geçmemeli, alçı plaka ile hem yüz olmalıdır.
- İlk yüzdeki alçı plakalar sabitlenirken plaka ortalarına denk gelen DC profilleri atlanarak vidalama tamamlanır.
- Arka yüzün kaplanmasına geçilmeden önce tesisat işleri (elektrik, mekanik vb.) tamamlanır ve kullanılacak yalıtım malzemeleri boşluk kalmayacak şekilde DC profilleri arasına yerleştirilir.
- Arka yüzün kaplanmasına geçilirken kaplamaya yarım plaka ile başlanıp tam plaka ile devam edilir. Böylece ön yüzdeki ek yerleri ile şaşırtma yapılmış olur.
- Arka yüzdeki vidalama eksiksiz olarak yapıldıktan sonra ön yüzdeki plakaların ortalarına denk DC profillerinin vidalaması da tamamlanır.
- Vidalama tamamlandıktan sonra ABS Derz Dolgu Alçısı ile vida başları kapatılır ve varsa 5 mm ye kadar olan boşluklara ön dolgu yapılır.
- Kendinden yapışkanlı cam elyaf derz bandı derz yerlerine ortalanarak yapıştırılır. İlk kat ABS Derz Dolgu Alçısı bant üzerine spatula ile derz bandına temas edecek şekilde yaklaşık 10 cm genişlikte bolca sürülür ve çelik mala ile düzeltilir. En az 2 saat sonra ikinci kat ABS Derz Dolgu Alçısı çelik mala ile yaklaşık 20 cm genişlikte uygulanır.

TEK İSKELETLİ TEK KAT ALÇI PLAKALI BÖLME DUVAR

MALZEME ANALİZİ



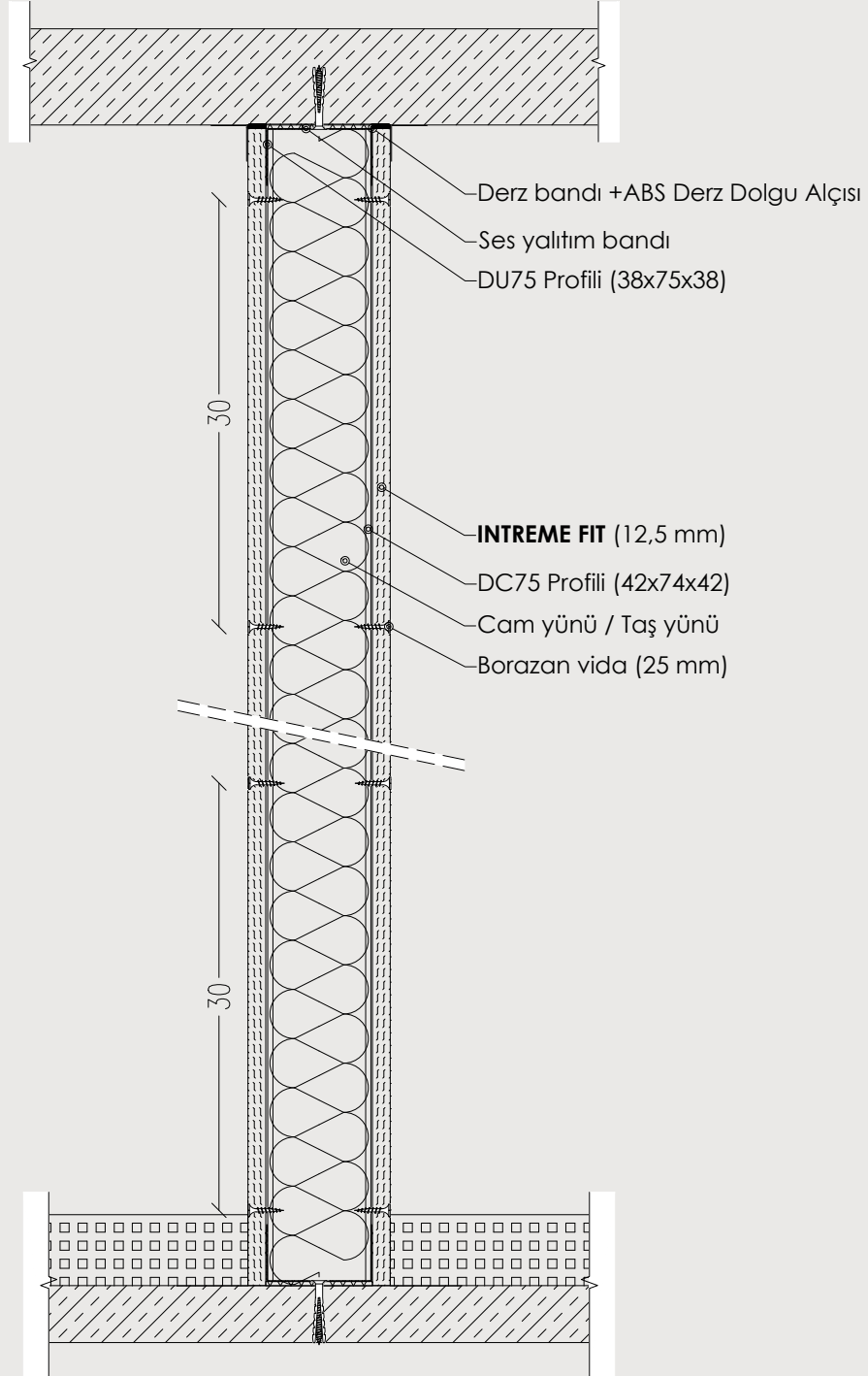
BÖLME DUVAR - TEK İSKELETLİ - TEK KAT ALÇI PLAKA İLE

2,75 m YÜKSEKLİKTE 1 m² BÖLME DUVAR için %5 fire hesaba katılmıştır.
Miktarlar yaklaşık olup proje detayına göre farklılık gösterebilir

Malzeme Adı	Tek Profil		Çift Profil	
	aks: 60 cm	aks: 40 cm	aks: 60 cm	aks: 40 cm
Intreme/Intreme Fit Ultralight	2,10 m ²			
DU Profil	0,80 m			
DC Profil	2,10 m	2,90 m	3,80 m	5,50 m
Ses Yalıtım Bandı	1,30 m			
Dübel-Vida	2,70 adet			
Borazan Vida 3,5x25	24 adet	32 adet	32 adet	46 adet
Derz Bandı	3,20 m			
ABS Alçı Plaka Derz Dolgu Alçısı	0,80 kg			
ABS Saten Perdah Alçısı	her 1 mm kalınlık için 1 kg/m ²			
Yalıtım Malzemesi (İsteğe Bağlı)	1,05 m ²			
Delikli köşe profili köşe bandı	(kat yüksekliği)x(köşe sayısı)'na göre değişir			

TEK İSKELETLİ TEK KAT ALÇI PLAKALI BÖLME DUVAR

BOY KESİT



TEK İSKELETLİ TEK KAT ALÇI PLAKALI BÖLME DUVAR

TARİF

Projesine ve detay çizimlerine göre; TS EN 14195'e uygun galvanizli çelik sacdan Duvar U profilleri (DU50-DU75-DU100) ve Duvar C profillerinin (DC50-DC75-DC100) hazırlanması; DU ve yan duvarlara tutturulacak DC profillerinin altına ses yalıtım bandı yapıştırılması; DU profillerinin plastik dübel ve vida kullanılarak 60 cm aralıklarla taban ve tavana sabitlenmesi; DC profillerinin kesilmesi; DC profillerinin 60 cm (veya 40 cm) aralıklarla DU profillerinin arasına geçirilmesi; TS EN 520'ye uygun Intreme/Intreme Fit Ultralight'ların DU ve DC profillerine 25 mm'lik borazan vidalarla en fazla 30 cm aralıklarla sabitlenmesi; ABS Alçı Plaka Derz Dolgu Alçısı ile 5 mm'den fazla boşluklara ön dolgu yapılması; vida başlarının derz dolgu alçısıyla kapatılması; kendinden yapışkanlı cam elyaf derz bandının alçı plaka ek yerlerine yapıştırılması; bant üzerine derz dolgu alçısı uygulanması suretiyle bölme duvarın oluşturulması için her türlü malzeme ve zayiatı, işçilik, işyerinde yükleme, yatay ve düşey taşıma, boşaltma ile yüklenici karı ve genel giderler dahil 1 m² bedelidir.

UYARILAR

- DC profillerinin DU profillerine vidalanmaması gerektiğinden, sabitleme işlemi perçin makası ile yapılmalıdır.
- Vitriyilerin sabitleneceği vitriye askısı bölme duvar içerisine önceden yerleştirmelidir.
- Bölme duvar köşelerinin dikliğini ve düzgünlüğünü sağlamak ve darbe dayanımını artırmak için köşe profili veya köşe bandı kullanılmalıdır.
- Bırakılacak olan kapı/pencere boşluklarına gerekli durumlarda destek profili kullanılmalıdır.
- Alçı plaka ek yerlerinde derz bandı ve derz dolgu alçısı kullanılmalıdır.

STANDARTLAR

- TS EN 520 Alçı Levhalar - Tarifler, Gereklere ve Deney Metotları
- TS EN 14195 Alçı Levha Sistemlerinde Kullanılan Metal Çerçeve Bileşenleri
- TS 1475-1 Alçı Levhalar ile Yapılan Uygulamalar - Bölüm 1: Bölme Duvar Uygulama Kuralları
- TS 1475-4 Alçı Levhalar ile Yapılan Uygulamalar - Bölüm 4: Bitirme İşleri Uygulama Kuralları